
REVANESSE® CONTOUR™+

Instructions for Use
Mode d'emploi
Instruções de Uso

SYMBOL SYMBOLE SIMBOLOGIA:



Syringe fluid path sterilized using moist heat
Trajectoire du fluide dans la seringue stérilisée à la chaleur humide
Esterilizado por vapor



Store between 2 and 25 °C
Conserver entre 2 et 25 °C
Armazenar entre 2 e 25 °C



Read the Instructions before using the product
Lire les instructions avant d'utiliser le produit
Leia as instruções de uso antes de usar o produto



Do not use if the package has been damaged
Ne pas utiliser si l'emballage a été endommagé
Não use se a embalagem estiver aberta ou danificada



Do not reuse
Ne pas réutiliser
Produto de uso único- proibido reprocessar- não reutilizar



Keep away from sunlight
Tenir à l'écart de la lumière du soleil
Não expor luz solar



Keep dry
Garder au sec
Mantenha seco



Sterilized by irradiation
Stérilisé par irradiation
Esterilizado por irradiação



Expiration date
Date d'expiration
Data de validade



Lot number
Numéro de lot
Número do lote



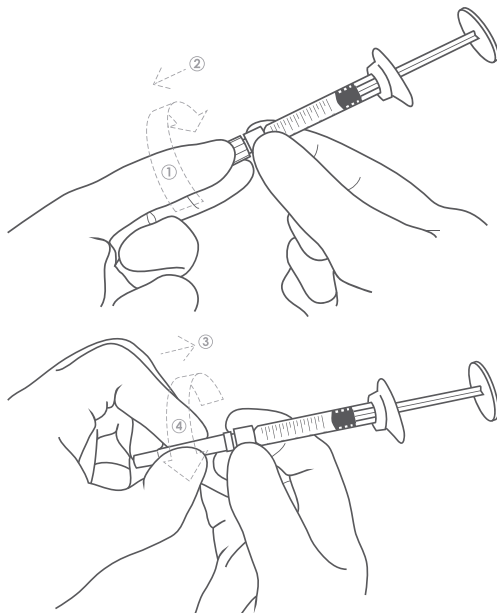
INMETRO Mark
Marque INMETRO
Marca INMETRO



Date of Manufacture
Date de fabrication
Data de Fabricação



Manufacturer
Fabricant
Fabricante



ASSEMBLY OF NEEDLE TO SYRINGE:

1. Carefully unscrew the syringe end cap.
2. Firmly grip the wider part of the needle guard.
3. Press and rotate the needle guard by 90° (one quarter turn). This quarter turn is necessary to lock the needle into the syringe. Remove the needle guard.
4. Using the thumb and forefinger, tightly secure the glass syringe cylinder and the Luer-Lock adapter.
5. Grip the needle guard with the opposite hand. To facilitate proper assembly, push and rotate firmly.

ASSEMBLAGE D'UNE AIGUILLE ET D'UNE SERINGUE:

1. Dévisser soigneusement le bouchon de l'extrémité de la seringue.
2. Saisir fermement la partie la plus large de la gaine de protection de l'aiguille.
3. Appuyer et faire pivoter la gaine de protection de l'aiguille de 90° (un quart de tour). Ce quart de tour est nécessaire pour verrouiller l'aiguille dans la seringue. Retirer la gaine de protection de l'aiguille.
4. En utilisant le pouce et l'index, serrer le cylindre de verre de la seringue et l'adaptateur Luer-Lock.
5. A l'aide de la main opposée, saisir la gaine de protection de l'aiguille. Pour faciliter un bon assemblage, pousser et faire pivoter fermement.

MONTAGEM DE AGULHA DA SERINGA:

1. Desaperte cuidadosamente a tampa da ponta da seringa.
2. Segure firmemente a parte mais larga da proteção da agulha.
3. Pressione e rode a proteção da agulha 90° (um quarto de volta). O quarto de volta é necessário para travar a agulha na seringa. Retire a proteção da agulha.
4. Use o polegar e o indicador para segurar firmemente ao redor do cilindro da seringa de vidro e do adaptador Luer-lock.
5. Segure a proteção da agulha com a outra mão. Para facilitar a montagem adequada, empurre e gire firmemente.

ATENÇÃO: Antes de ler esta instrução de uso, certifique-se de que a versão deste documento é compatível com a versão disposta na solução para o produto.

NOME TÉCNICO: Rotulagem por Preenchimento Intradermico
NOME COMERCIAL: Revanesse® com Lidocaina
MODELO COMERCIAL: Revanesse® Contour™+ com Lidocaina

PRODUTO ESTÉRIL
PASSAGEM DO FLUIDO NA SERINGA ESTERILIZADA UTILIZANDO CALOR ÚMIDO
AGULHA ESTERILIZADA POR IRRADIAÇÃO
PRODUTO MÉDICO DE USO ÚNICO
PROIBIDO REPROCESSAR
NÃO UTILIZAR O PRODUTO SE A EMBALAGEM ESTIVER DANIFICADA

COMPOSIÇÃO

Ácido hialurônico.....	25mg/ml
cloridrato de Lidocaina.....	3mg/ml
Cloreto de Sódio.....	7.05mg/ml
Cloreto de Potássio.....	0.176mg/ml
Fosfato de Potássio monobásico.....	0.24mg/ml
Fosfato de Sódio dibásico.....	1.44mg/ml
Água para injeção.....	q.s.p

DESCRIÇÃO E CONTEÚDO DA EMBALAGEM

O Revanesse® Contour™+ com Lidocaina é um gel aquoso, transparente, sem odor, sem cor e de origem sintética. O gel é armazenado em uma seringa descartável pré-ensivada. Cada caixa contém duas seringas com 1.0 ml de Revanesse® Contour™+ com Lidocaina junto com duas agulhas esterilizadas.

INDICAÇÕES DE USO

Indicações médicas: os produtos são materiais reconstrotores de tecido que preenchem os vincos, compostos de um ácido hialurônico em gel, que é indicado para restauração de volume perdido por lipofatofia, lipodistrofia e/ou correção de deficiências de contorno e deformidades anatómicas, que de origem patológica ou após traumas, nos tecidos moles faciais.

É indicado para pacientes adultos que desejam corrigir as deficiências e deformidades de contorno em tecidos moles faciais, tais como lipofatofia e lipodistrofia associada ao HIV. Indicação cosmética: Revanesse® Contour™+ com Lidocaina é indicado para o tratamento de ritides faciais, restauração de volume, aumento dos lábios, hidratação da pele e contorno de depressões por injeção no tecido facial.

EFEITOS COLATERAIS PREVISTOS

Os médicos devem informar os pacientes de que com cada injeção de Revanesse® Contour™+ com Lidocaina existem reações adversas em potencial que podem ocorrer imediatamente após a aplicação ou que poderão ser tardias. Essas reações incluem, mas não estão limitadas a:

- Reações temporárias relacionadas à injeção, tais como eritema, inchaço, dor, coceira, descoloração ou sensibilidade no local da injeção. Essas reações podem durar uma semana.
- Nódulos ou endurecimento no local da aplicação.
- Mau desempenho do produto devido à técnica não apropriada da aplicação.
- Necroses na região glábrica, formação de abscessos, granulomas e hipersensibilidade foram relatados após injeções de produtos com ácido hialurônico. É importante que os médicos levem esses dados em consideração a cada caso. As reações atribuídas à hipersensibilidade foram relatadas em menos de 1 em cada 1.500 tratamentos. Elas consistiram em eritema, inchaço e endurecimento prolongados no local do implante.
- Essas reações começaram logo após a injeção ou após um período de 2 a 4 semanas e foram descritas como leves ou moderadas, com uma duração de 2 semanas. Tipicamente, a reação é restrita e resolve-se espontaneamente com o tempo. Entretanto, é imperativo que os pacientes com reações de hipersensibilidade contatem seu médico imediatamente para uma avaliação. Pacientes com múltiplas reações alérgicas devem ser excluídos do tratamento.

CONTRAINDICAÇÕES

- Contém lidocaina e não é indicado para pacientes com histórico de alergia à substância.
 - Não injeite Revanesse® Contour™+ com Lidocaina no contorno dos olhos (no círculo do olho e nas pálpebras).
 - Mulheres grávidas ou que estejam amamentando não devem ser tratadas com Revanesse® Contour™+ com Lidocaina.
 - Revanesse® Contour™+ com Lidocaina é destinado apenas para uso intradermal e não deve ser injetado nas veias sanguíneas. Isso pode causar obstrução e levar a um embolismo.
 - Pacientes que desenvolvam cicatrizes hipertróficas não devem ser tratados com Revanesse® Contour™+ com Lidocaina.
 - Por conter traços de proteínas de bactérias gram-positivas é contraindicado para pacientes com histórico de alergia a essas substâncias.
 - Nunca use Revanesse® Contour™+ com Lidocaina em conjunto com laser, luz intensa pulsada, peeling químico ou tratamentos de dermoabrasão.
 - Pacientes menores de 18 anos não devem ser tratadas com Revanesse® Contour™+ com Lidocaina
 - Pacientes com acne ou outras doenças inflamatórias da pele não devem ser tratados com Revanesse® Contour™+ com Lidocaina
 - Pacientes com expectativas que não podem ser cumpridas.
 - Pacientes com múltiplas alergias severas.
 - Pacientes com doença crônica da pele ou aguda no local ou perto do local da injeção.
 - Pacientes com deficiências de coagulação ou sob terapia anticoagulante.
 - Pacientes com sensibilidade ao ácido hialurônico.
- É imprescindível que os pacientes sejam tratados imediatamente a seu médico se sofrerem reações inflamatórias adversas que persistirem por mais de uma semana. Essas condições devem ser tratadas apropriadamente, isto é, com corticosteróides ou antibióticos. Todos os outros tipos de reações adversas devem ser relatados diretamente ao distribuidor autorizado da família de produtos Revanesse® Contour™+ com Lidocaina e/ou à Prollemium Medical Technologies Inc. diretamente.

ADMINISTRAÇÃO E DOSAGEM

- Revanesse® Contour™+ com Lidocaina só deve ser injetado por, ou com a supervisão direta de médicos qualificados que foram treinados nas técnicas apropriadas de aplicação para preenchimento de rugas faciais.
- Antes de os pacientes serem tratados, eles devem ser informados sobre as indicações do dispositivo bem como sobre as contraindicações e os efeitos colaterais indesejáveis em potencial.
- A área a ser tratada deve ser desintetada previamente. Certifique-se de efetuar a injeção somente sob condições estéreis.
- Revanesse® Contour™+ com Lidocaina e as agulhas que o acompanham são para uso único. Não reutilize.
- A reutilização gera risco de infecção ou de transmissão de doenças através do sangue.

- Mantenha o produto em temperatura ambiente por 30 minutos antes de injetá-lo.
- A profundidade da injeção fica a critério do clínico/médico e depende da severidade da ruga/depressão e do nível de correção desejado.
- Se a pele ficar branca (branqueamento), a injeção deve ser interrompida imediatamente e a área deve ser massageada até que a pele retorne a sua cor normal.
- Antes de injetar, aperte o êmbolo da seringa até que uma pequena gota fique visível na ponta da agulha.
- A frequência de aplicação é de 2 ml por área de tratamento por visita, até um máximo de 4 ml por área de tratamento em 6 meses. Isso também depende da recomendação do médico responsável pelo tratamento.

MONTAGEM DA AGULHA NA SERINGA:

Para utilização segura, é importante que a agulha esteja corretamente montada. Montagem incorreta pode resultar em separação da agulha e seringa durante a implantação.

PRECAUÇÕES:

- Revanesse® Contour™+ com Lidocaina não deve ser injetado em uma área que já contenha outro produto de preenchimento de rugas, ou que não existem dados clínicos disponíveis sobre os possíveis riscos.
- Revanesse® Contour™+ com Lidocaina não deve ser injetado em uma área onde exista um preenchimento ou implante permanente.
- Produtos com ácido hialurônico têm uma incompatibilidade conhecida com sais de amônio quaternário, tais como cloreto de benzalcônio. Certifique-se de que o Revanesse® Contour™+ com Lidocaina nunca entre em contato com essa substância ou com instrumentação médica que tenha sido contaminada com essa substância.
- Revanesse® Contour™+ com Lidocaina nunca deve ser usado para aumento do seio ou para implante em osso, tendão, ligamento ou músculo.
- Evite tocar na área tratada por 12 horas após a injeção e evite exposição prolongada à luz do sol e a raios UV, bem como ao frio e ao calor extremo.
- Até que o inchaço inicial e a vermelhidão tenham passado, não exponha a área tratada ao calor intenso (por exemplo, bronzeamento artificial e banho de sol) ou frio extremo.
- Se você já teve previamente herpes facial, existe um risco de que a punção da agulha possa contribuir para outra erupção de herpes.
- Se você estiver tomando aspirina, medicamentos anti-inflamatórios sem esteróides, St John's Wort ou Hypericum (Erva de São João) ou altas doses de suplementos de vitamina E antes do tratamento ou qualquer outro medicamento similar, saiba que eles podem aumentar os hematomas e sangramentos no local da injeção.
- Com base em uma avaliação de riscos toxicológicos da Lidocaina, os pacientes devem ser limitados a 20mL a cada 60 kg de massa corporal por ano. A segurança ao administrar quantidades maiores não foi comprovada.
- A segurança para o uso em pacientes menores de 18 anos ou maiores de 65 anos não foi comprovada.
- Pacientes que estão visivelmente enfermos, com infecções virais ou bacterianas, influenza ou febre ativa não devem ser submetidos a tratamento até a resolução dos seus sintomas.

DESCARTE:

Deve ser seguido um Plano de Gerenciamento de Resíduos de Serviços de Saúde – PGRSS – para o manejo, segregação e acondicionamento de resíduos conforme as diretrizes da RDC 222, de 28/03/2018 ou suas atualizações.

ADVERTÊNCIAS

- Certifique-se de que o selo na caixa não foi quebrado e a esterilidade não foi comprometida. Certifique-se de que o produto não apresenta qualquer alteração de aparência ou conteúdo.
- O produto é para uso único; não reutilize. A reutilização gera risco de infecção ou de transmissão de doenças através do sangue.
- A família de produtos Revanesse® não deve ser utilizada em áreas de muita vascularidade. O uso em áreas como a glábel e a região do nariz pode resultar em casos de embolização vascular e sintomas consistentes com obstrução do vaso ocular (cegueira).
- Os médicos devem tomar precauções extras ao tratar pacientes com deficiências autoimunes, HIV, AIDS ou que estejam sob imunoterapia, já que esses pacientes correm maior risco de reações adversas.

PRAZO DE VALIDADE E ARMAZENAMENTO

A validade está indicada em cada pacote individual. Armazene o produto entre 2 °C e 25 °C e proteja-o de luz solar direta e congelamento.

NOTAS: a técnica correta de injeção é crucial para no sucesso do tratamento e a satisfação do paciente. Revanesse® Contour™+ com Lidocaina só deve ser injetado por um médico qualificado de acordo com as leis e normas locais. A graduação na seringa não é precisa e deve ser usada apenas como um guia. A quantidade de material a ser injetada é mais bem determinada por meio da avaliação visual e da utilização do tato por parte do usuário.

REGISTRO ANVISA: 80117580072

FABRICANTE

Prollemium Medical Technologies, Inc.
 138 Industrial Parkway North, Aurora, ON
 L4G 4C3, Canadá
 T: 1.866.353.3015 | F: 1.866.876.6716
 T: 905.508.1469 (local) | Fax: 905.508.6716 (local)
 E: info@prollemium.com | www.prollemium.com

DETECTOR DO REGISTRO

Eveo Brazil Import Importação e Distribuição de Produtos Médicos Hospitalares
 Ltda. Avenida Francisco de Matrazzo, 1.752, São José 505/03, Água Branca, São Paulo- SP,
 CEP – 05001-200 (CNPJ nº 090.408/0001-01)
 email: brazil@eveoanul.com
 Para obter as instruções de uso em modelo impresso, sem custo, entre em contato no Seguinte Serviço de Atendimento ao consumidor:
 MTO Importadora e Distribuidora Eireli ME
 Telefone: 51 3099 3900
 e-mail: contato@mtointportadora.com.br



T: 1.866.353.3015 | F: 1.866.876.6716
T: 905.508.1469 (local) | F: 905.508.6716 (local)
E: info@prollemium.com | www.prollemium.com

PN13703 REV03